

NST – Symptomumkehr

Die Naturgesetze besagen, dass der Körper aufgrund der ihm innewohnenden Kräfte in der Lage ist, Ungleichgewichts- und Dysfunktionsmuster in intelligenter Weise umzukehren.

Der moderne Lebensstil hat zweifellos seine Auswirkungen auf unsere Gesundheit. Die individuelle Reaktion einer Person auf eine NST Behandlung, ist ein ehrlicher Ausdruck des Körpers auf seinen momentanen Zustand und gibt Hinweise auf die Stärken und diejenigen Bereiche, die Unterstützung benötigen.

Nach einer Sitzung, können für kurze Zeit auch weniger angenehme Wirkungen auftreten. Der Körper ist dabei bemüht, sich neu zu organisieren. Müdigkeit, Entgiftungsreaktionen, Stimmungsschwankungen oder alte Verletzungen können sich bemerkbar machen und wieder verschwinden. Sie sind Teil eines größeren, positiven therapeutischen Prozesses auf dem Weg zu einem neuen Gleichgewicht.

Geschichte und Entwicklung

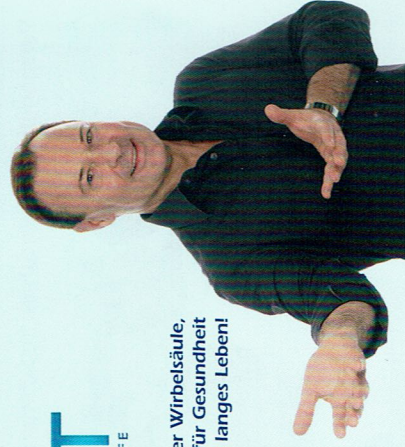
NST wurde 1991-1995 von Dr. Michael J. Nixon-Livy in Melbourne, Australien entwickelt.

Inspiziert vom Lebenswerk des Australiers Tom Bowen und dem von Major Betrand DeJarnette aus den USA, zwei Größen aus dem Feld der Spinalen Integration, war Nixon-Livy mit Hilfe der Kinesiologie in der Lage, die Erkenntnisse ihrer Arbeit zu einer neuen übergeordneten spinalen Integrationstechnik, die er NST nannte, weiterzuentwickeln.

Seit ihrer Einführung in Europa 1996, ist NST zu einer weltweit anerkannten Methode herangewachsen und hat sich als herausragende Therapieform im Bereich des Sports und der Wirbelsäulenbehandlung etabliert.



Die Integration der Wirbelsäule,
das Rezept für Gesundheit
und ein langes Leben!



Dr. Michael J. Nixon-Livy, geboren 1954 in Melbourne, Australien, ist ein international bekannter Lehrer, Autor, und Therapeut.

Er ist ausgebildeter Osteopath, Psychologe, Kinesiologe, Bowentherapeut und Wissenschaftler.

Er ist der Begründer der NST - Neurostrukturellen Integrationstechnik und unterrichtet weltweit NST Klassen für Chiropraktiker, Osteopathen, Physiotherapeuten, Manualtherapeuten, Heilpraktiker und eine Vielzahl anderer professioneller Therapeuten im Gesundheitswesen.



NEUROSTRUCTURAL INTEGRATION TECHNIQUE®

www.nsthealth.com

Die Integration der Wirbelsäule,
das Rezept für Gesundheit
und ein langes Leben!

NST

SPINE IN YOUR LIFE



DIE NEUROSTRUKTURELLE INTEGRATIONSTECHNIK®



Was ist NST?

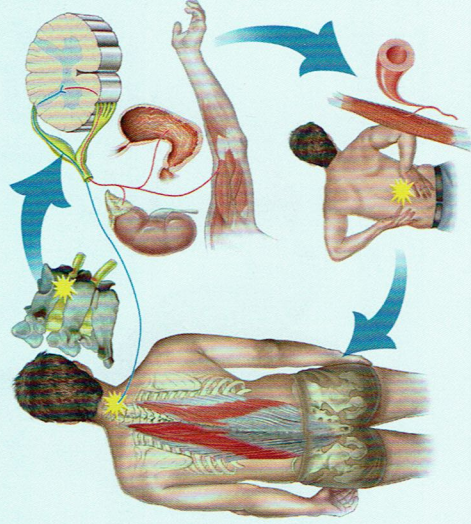
NST Neurostrukturelle Integrationstechnik wird von namhaften Gesundheitsexperten als die weltweit führende manuelle Behandlungstechnik in der spinalen und strukturellen Therapie angesehen, die eine dauerhafte Schmerzlösung und Verjüngung bewirkt.

Durch die Anwendung hoch spezifischer Bindegewebsmanipulationen ist NST in der Lage, das Muskelspannungssystem des Körpers neu einzustellen. Dadurch wird ein Prozess einer natürlichen und sicheren **Autoregulation** bewirkt, der ausgehend von der Wirbelsäule und ihren Strukturen, Schmerzen und Symptome **unmittelbar** löst und gleichzeitig die posturale Integrität und Vitalität wiederherstellt.

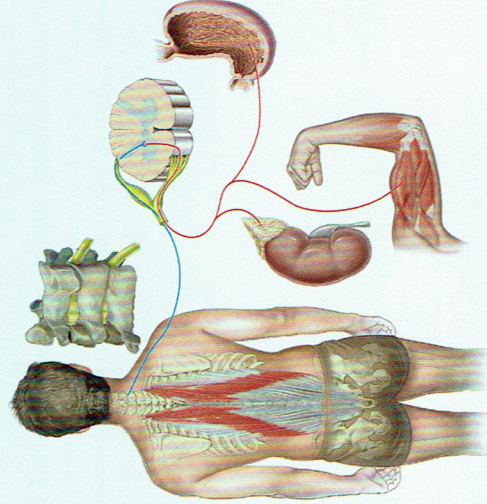
Eine NST Behandlung bewirkt eine Tiefenentspannung, die oft von profunden und erstaunlichen Ergebnissen begleitet wird. Klinische Studien bestätigen, dass selbst in chronischen Fällen, über 80 % der mit NST behandelten Personen nach 1-5 Sitzungen symptomfrei sind.

Eine NST Behandlung ist bei allen Beschwerden sicher anwendbar und für jede Altersgruppe geeignet. Sie kann bis zu 45 Minuten dauern, abhängig von den individuellen Symptomen der Person.

Verspannte Muskeln führen zu Schmerz und Erschöpfung



Entspannte Muskeln fördern die Gesundheit und Vitalität



Beschwerden die sehr gut auf NST reagieren

- ⦿ Rückenschmerzen, Nackenschmerzen und alle Wirbelsäulen bezogenen Beschwerden
- ⦿ Schmerzen in den Beinen, Knien, Knöcheln und Füßen
- ⦿ Schulter, Ellbogen, Hand und Handgelenksbeschwerden
- ⦿ Kopfschmerzen einschließlich Migräne
- ⦿ Craniale Beschwerden einschließlich Schläudertrauma
- ⦿ Arthritis und Gelenksbeschwerden
- ⦿ Unfall- und Sportverletzungen
- ⦿ Verdauungsprobleme und Darmerkrankungen
- ⦿ Asthma und Atembeschwerden
- ⦿ Menstruationsprobleme, Fruchtbarkeitsprobleme und Beschwerden in der Menopause
- ⦿ prä- und postnatale Beschwerden
- ⦿ Gedeihstörungen bei Kleinkindern und Heranwachsenden
- ⦿ akute und chronische Erschöpfung
- ⦿ Stresszustände und emotionale Depressionen

